

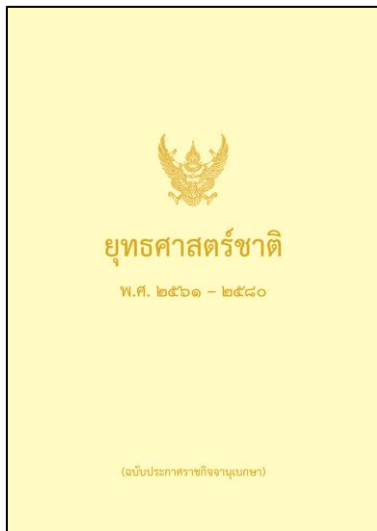


**PRABOROMARAJCHANOK INSTITUTE**  
สถาบันพระบรมราชชนก | กระทรวงสาธารณสุข

“ทบทวนแผนยุทธศาสตร์ 5 ปี  
สู่แผนยุทธศาสตร์ 15 ปี”



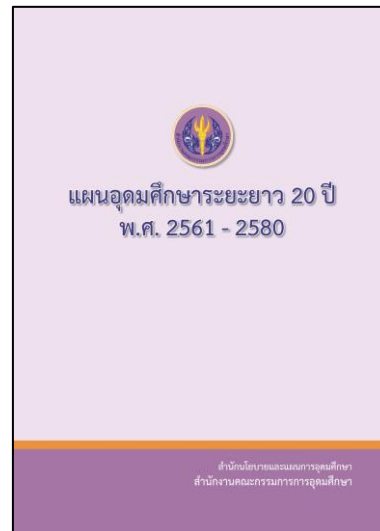
ขนาดประเทศไทย  
พ.ศ. 2585



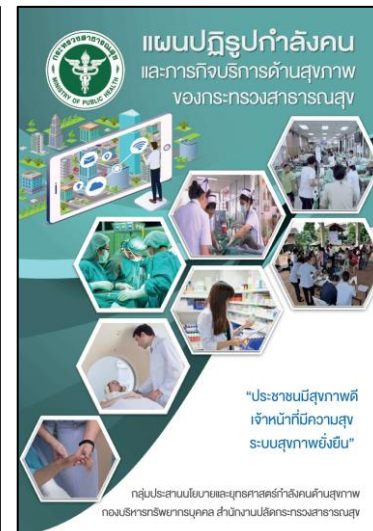
ยุทธศาสตร์ชาติ พ.ศ.  
2561 - 2580



แผนยุทธศาสตร์ชาติ  
ระยะ 20 ปี  
ด้านสาธารณสุข  
พ.ศ. 2560 - 2579



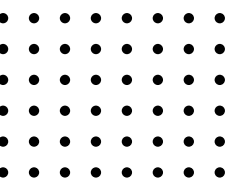
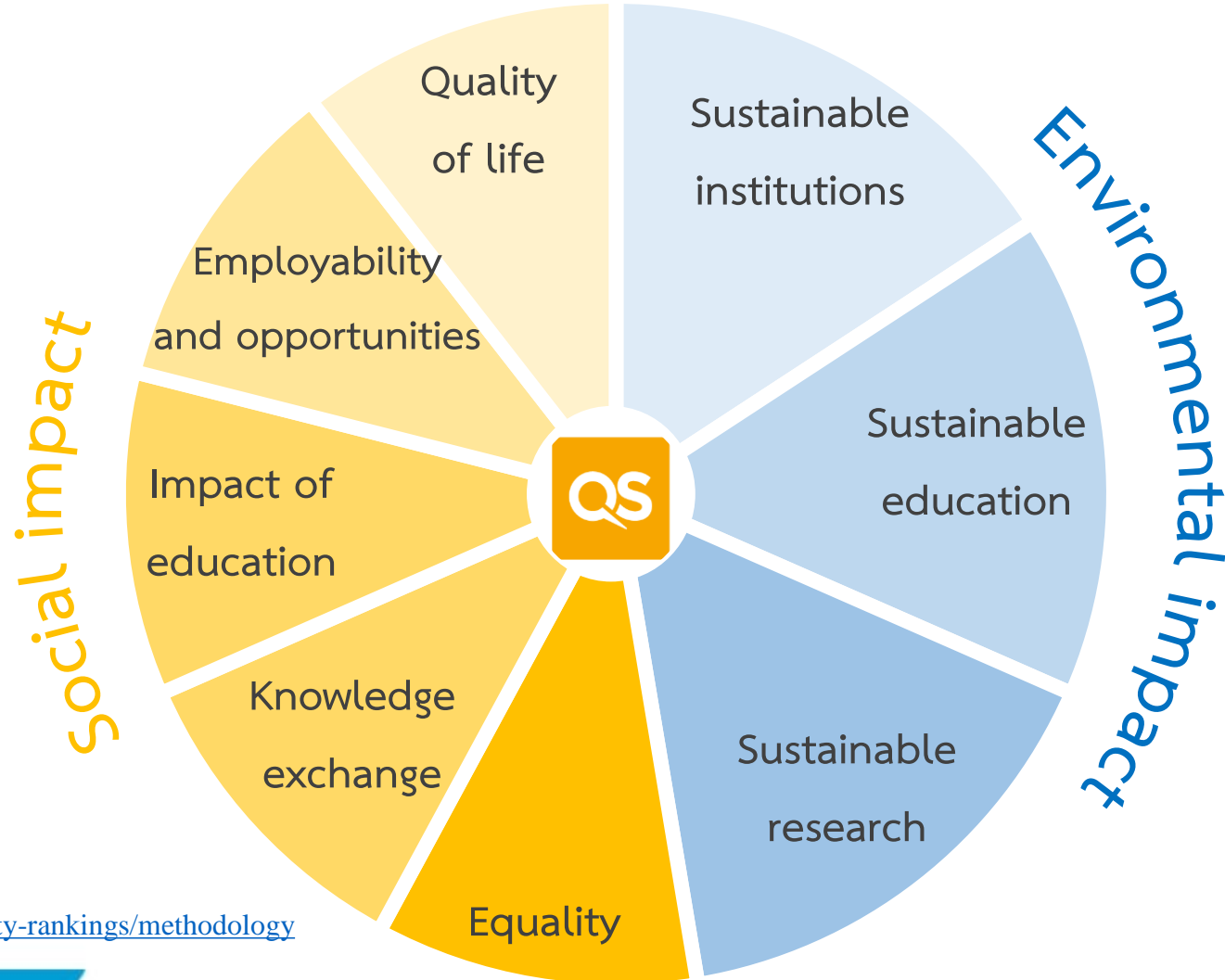
แผนอุดมศึกษา  
ระยะยาว 20 ปี  
พ.ศ. 2561 - 2580



แผนปฏิรูปกำลังคนและ  
ภารกิจบริการด้าน  
สาธารณสุข  
กระทรวงสาธารณสุข



Global strategy on  
human resources for  
health Workforce 2030



อ้างอิงจาก

<https://www.topuniversities.com/university-rankings/sustainability-rankings/methodology>



## ความท้าทายเชิงกลยุทธ์



การพัฒนาหลักสูตรและระบบการจัดการศึกษาที่ตอบโจทย์ทุกความต้องการ และเพิ่มช่องทางเรียนรู้ที่หลากหลายเพื่อผลิตบัณฑิต ผู้เรียน หรือทรัพยากรมนุษย์ที่ตรงตามความต้องการของตลาด



การเสริมสร้างคนไทยให้มีสุขภาพที่ดีทั้งกาย ใจ สติปัญญา และสังคม ที่เน้นการมีส่วนร่วมในการเสริมสร้างให้คนไทยมีสุขภาพที่ดี ด้วยการสร้างความรอบรู้ด้านสุขภาพและการป้องกันและควบคุมปัจจัยเสี่ยงที่คุกคามสุขภาพ พร้อมทั้งการใช้ชุมชนเป็นฐานในการสร้างสภาพแวดล้อมที่เอื้อต่อการมีสุขภาพที่ดี

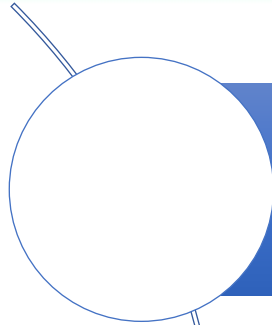


การบริหารจัดการทรัพย์สินให้เกิดเป็นมูลค่าเชิงพาณิชย์ เพื่อสร้างรายได้และความมั่นคงทางการเงินให้กับสถาบัน

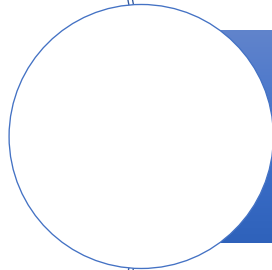
# ความได้เปรียบเชิงกลยุทธ์



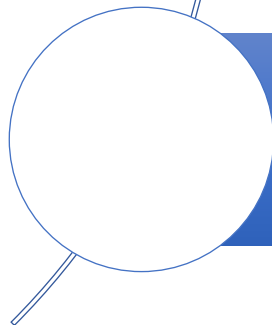
**PRABOROMARAJCHANOK INSTITUTE**  
สถาบันพระบรมราชชนก | กระทรวงสาธารณสุข



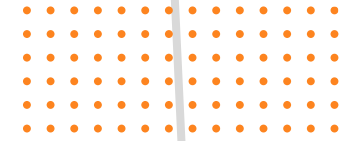
การเป็นสถาบันการศึกษาที่มีวิทยาลัยกระจายอยู่ทุกภูมิภาค เข้าถึงชุมชน



การสังกัดกระทรวงสาธารณสุข ทำให้มีความร่วมมือที่ดีระหว่างผู้ใช้กับ  
ผู้ผลิต



การมีเครือข่ายความร่วมมือทั้งในสถานบริการและในชุมชน



## วิสัยทัศน์ (Vision)

“สบช. เป็นสถาบันการศึกษาชั้นนำด้านนวัตกรรมวิทยาศาสตร์สุขภาพ  
เพื่อสุขภาวะชุมชนอย่างยั่งยืน”

“To be a Leading University of Health Science Innovation  
for Sustainable Community Well-being”





1

จัดการศึกษาด้านวิทยาศาสตร์สุขภาพที่มีรูปแบบหลากหลาย มีลักษณะยืดหยุ่น  
เหมาะกับผู้เรียน ใช้เทคโนโลยีที่ทันสมัย

2

สร้างองค์ความรู้ด้วยการวิจัยและนวัตกรรมด้านวิทยาศาสตร์สุขภาพ  
เพื่อประโยชน์ในการสร้างสุขภาพะชุมชนอย่างยั่งยืน

3

บริการวิชาการแก่สังคมและบริการด้านการแพทย์และการสาธารณสุข  
เพื่อสุขภาพะชุมชนที่ยั่งยืน



# ประเด็นยุทธศาสตร์

01



สร้างผู้นำ

02



สร้างองค์ความรู้  
และนวัตกรรม

04



สร้างความยั่งยืน

03



สร้างชุมชน  
สุขภาวะ





**PRABOROMARAJCHANOK INSTITUTE**  
สถาบันพระบรมราชชนก | กระทรวงสาธารณสุข