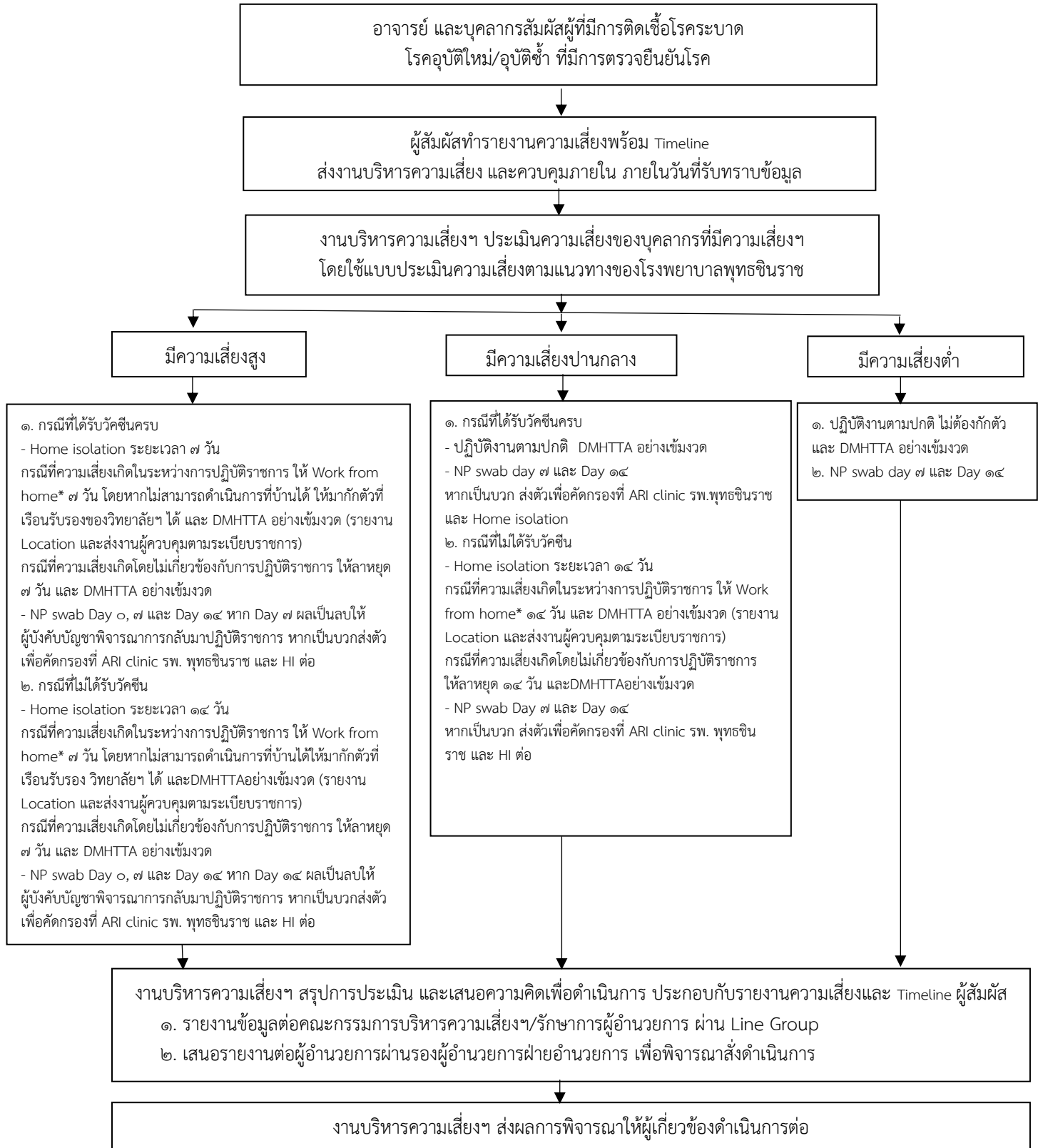




แนวปฏิบัติกรณีบุคลากรมีความเสี่ยงต่อการติดเชื้อโรคระบาด โรคอุบัติใหม่/อุบัติซ้ำ
วิทยาลัยพยาบาลบรมราชชนนีนพบุรุษราชบุรี สำหรับอาจารย์ และบุคลากร

ฉบับปรับปรุงครั้งที่ ๑



- งานวิชาการ เป็นผู้ติดตามการปฏิบัติงาน Work from home และการลาของอาจารย์ โดยปฏิบัติตามระเบียบการลาของทางราชการ
- งานทรัพยากรบุคคล และทำนุฯ เป็นผู้ติดตามการปฏิบัติงาน Work from home และการลาของสายสนับสนุน
- งานความเสี่ยงติดตามผลการดำเนินการ Home isolation และผล NP swab ของอาจารย์และสายสนับสนุน



แนวทางการปฏิบัติกรณีบุคลากรมีความเสี่ยงต่อการติดเชื้อโรคระบาด โรคอุบัติใหม่/อุบัติซ้ำ
จากการสัมผัสบุคคลที่ยังไม่มีการตรวจยืนยันโรค วิทยาลัยพยาบาลบรมราชชนนีนีพุทธชินราช สำหรับอาจารย์ และบุคลากร

บุคลากรมีความเสี่ยงต่อการติดเชื้อโรคระบาด โรคอุบัติใหม่/อุบัติซ้ำ
จากการสัมผัสบุคคลที่ยังไม่มีการตรวจยืนยันโรค แต่มีประวัติสัมผัสบุคคลที่มีการติดเชื้อโรคระบาดฯ

งานบริหารความเสี่ยงฯ ประเมินความเสี่ยงของบุคลากรที่มีความเสี่ยงฯ
โดยใช้แบบประเมินความเสี่ยงตามแนวทางของโรงพยาบาลพุทธชินราช

มีความเสี่ยงปานกลาง

- ๑. กรณีที่ได้รับวัคซีนครบ
 - ปฏิบัติงานตามปกติ DMHTTA อย่างเข้มงวด
 - NP swab day ๗ และ Day ๑๔
 - หากเป็นบวก ส่งตัวเพื่อคัดกรองที่ ARI clinic รพ.พุทธชินราชและ Home isolation
- ๒. กรณีที่ไม่ได้รับวัคซีน
 - Home isolation ระยะเวลา ๑๔ วัน
 - กรณีที่ความเสี่ยงเกิดในระหว่างการปฏิบัติราชการ ให้ Work from home* ๑๔ วัน และ DMHTTA อย่างเข้มงวด (รายงาน Location และส่งงานผู้ควบคุมตามระเบียบราชการ)
 - กรณีที่ความเสี่ยงเกิดโดยไม่เกี่ยวข้องกับการปฏิบัติราชการ ให้ลาหยุด ๑๔ วัน และ DMHTTA อย่างเข้มงวด

มีความเสี่ยงต่ำ

- ๑. ปฏิบัติงานตามปกติ ไม่ต้องกักตัว และ DMHTTA อย่างเข้มงวด
- ๒. NP swab day ๗ และ Day ๑๔

งานบริหารความเสี่ยงฯ สรุปรายการประเมิน และเสนอความคิดเพื่อดำเนินการ ประกอบกับรายงานความเสี่ยงและ Timeline ผู้สัมผัส

- ๑. รายงานข้อมูลต่อคณะกรรมการบริหารความเสี่ยงฯ ผ่าน Line Group
- ๒. เสนอรายงานต่อผู้อำนวยการผ่านรองผู้อำนวยการกลุ่มงานอำนวยการ เพื่อพิจารณาสั่งดำเนินการ

งานบริหารความเสี่ยงฯ ส่งผลการพิจารณาให้ผู้เกี่ยวข้องดำเนินการต่อ

- งานวิชาการ เป็นผู้ติดตามการปฏิบัติงาน Work from home และการลา ของอาจารย์ โดยปฏิบัติตามระเบียบการลาของทางราชการ
- งานทรัพยากรบุคคล และทำนุฯ เป็นผู้ติดตามการปฏิบัติงาน Work from home และการลา ของสายสนับสนุน
- งานความเสี่ยงติดตามผลการดำเนินการ Home isolation และผล NP swab ของอาจารย์ และสายสนับสนุน



แนวปฏิบัติกรณีบุคลากรมีความเสี่ยงต่อการติดเชื้อโรคระบาด โรคอุบัติใหม่/อุบัติซ้ำ
วิทยาลัยพยาบาลบรมราชชนนีพุทธชินราช สำหรับนักศึกษาพยาบาล

ฉบับที่ ๑

นักศึกษาพยาบาลสัมผัสผู้ที่มีความเสี่ยงต่อการติดเชื้อโรคระบาด โรคอุบัติใหม่/อุบัติซ้ำ ที่มีการตรวจยืนยันโรค

นักศึกษาพยาบาลทำรายงานความเสี่ยงพร้อม Timeline ส่งรายงานให้อาจารย์นิเทศ/อาจารย์ส่งรองผู้อำนวยการฝ่ายวิชาการ

ส่งรายงานที่งานบริหารความเสี่ยงฯ เพื่อประเมินความเสี่ยงโดยใช้แบบประเมินความเสี่ยงตามแนวทางของโรงพยาบาลพุทธชินราช

มีความเสี่ยงสูง

มีความเสี่ยงปานกลาง

มีความเสี่ยงต่ำ

๑. กรณีที่ได้รับวัคซีนครบ
 - Home isolation ระยะเวลา ๗ วันที่ห้องอาหารสระแก้ว (รับนักศึกษาได้ ๖ คน) และเรือนรับรอง (รับนักศึกษาได้ ๘-๑๐ คน) วิทยาลัยฯ
 - NP swab Day ๐, ๗ และ Day ๑๔ หาก Day ๗ ผลเป็นลบให้กลับมาปฏิบัติงานตามปกติ หากเป็นบวกส่งตัวเพื่อคัดกรองที่ ARI clinic รพ. พุทธชินราช และ HI ต่อ
๒. กรณีที่ไม่ได้รับวัคซีน
 - Home isolation ระยะเวลา ๑๔ วันที่ห้องอาหารสระแก้ว (รับนักศึกษาได้ ๖ คน) และเรือนรับรอง (รับนักศึกษาได้ ๘-๑๐ คน) วิทยาลัยฯ
 - NP swab Day ๐, ๗ และ Day ๑๔ หาก Day ๗ ผลเป็นลบให้กลับมาปฏิบัติงานตามปกติ หากเป็นบวกส่งตัวเพื่อคัดกรองที่ ARI clinic รพ. พุทธชินราช และ HI ต่อ

๑. กรณีที่ได้รับวัคซีนครบ
 - ปฏิบัติงานตามปกติ DMHTTA อย่างเข้มงวด
 - NP swab day ๗ และ Day ๑๔ หากเป็นบวก ส่งตัวเพื่อคัดกรองที่ ARI clinic รพ. พุทธชินราช และ Home isolation
๒. กรณีที่ไม่ได้รับวัคซีน
 - Home isolation ระยะเวลา ๑๔ วัน
 - NP swab Day ๗ และ Day ๑๔ หากเป็นบวก ส่งตัวเพื่อคัดกรองที่ ARI clinic รพ. พุทธชินราช และ HI ต่อ

๑. ปฏิบัติงานตามปกติ ไม่ต้องกักตัว และ DMHTTA อย่างเข้มงวด
๒. NP swab day ๗ และ Day ๑๔

งานบริหารความเสี่ยงฯ สรุปการประเมิน และเสนอความคิดเพื่อดำเนินการ ประกอบกับรายงานความเสี่ยงและ Timeline นักศึกษาพยาบาล

๑. รายงานข้อมูลต่อคณะกรรมการบริหารความเสี่ยงฯ ผ่าน Line Group
๒. เสนอรายงานต่อผู้อำนวยการผ่านรองผู้อำนวยการกลุ่มงานวิชาการ เพื่อพิจารณาสั่งดำเนินการ

งานบริหารความเสี่ยงฯ ส่งผลการพิจารณาให้ผู้เกี่ยวข้องดำเนินการต่อ

-งานวิชาการติดตามดูแลการเรียน

-งานวิชาการ และงานความเสี่ยง ร่วมติดตามผลการดำเนินการ Home isolation และผล NP swab ของนักศึกษา

ประกาศ ณ วันที่ ๒๕ ตุลาคม ๒๕๖๔



แนวทางการปฏิบัติกรณีบุคลากรมีความเสี่ยงต่อการติดเชื้อโรคระบาด โรคอุบัติใหม่/อุบัติซ้ำ

จากการสัมผัสบุคคลที่ยังไม่มีการตรวจยืนยันโรค วิทยาลัยพยาบาลบรมราชชนนีนพุทธชินราช สำหรับนักศึกษาพยาบาล

